

Wo mit der Digitalisierung anfangen?

Impuls – Business Frühstück WK Deutschlandsberg

FH JOANNEUM
Industrial Management
Industriewirtschaft

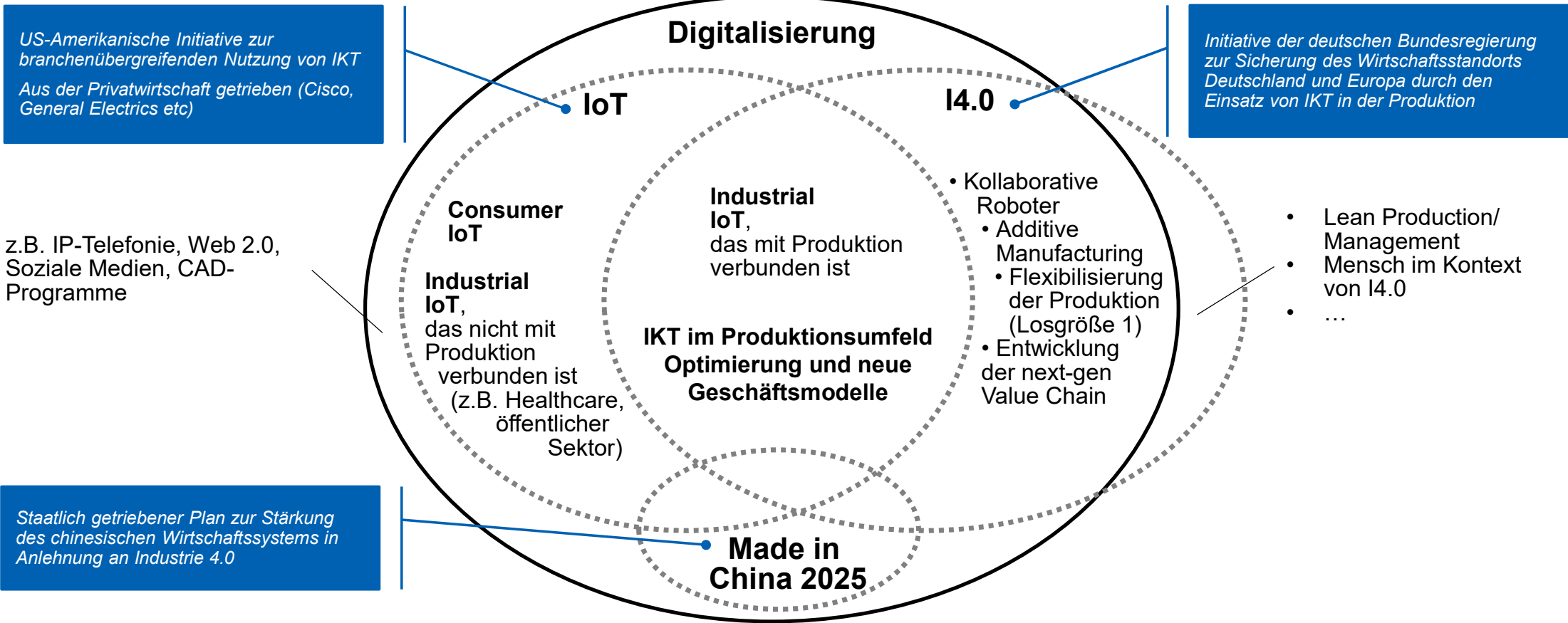


Kontaktinformation

*Mag. Christine Lichem-Herzog
Hochschullektorin (FH) Institut Industrial Management
Arbeitsgruppe Arbeit der Zukunft
FH JOANNEUM – University of Applied Sciences
Werk-VI-Straße 46, A-8605 Kapfenberg
T: +43 316 5453-8337
M: christine.lichem-herzog@fh-joanneum.at
www.fh-joanneum.at/iwi*



USA, Deutschland, China... Digitalisierung hat viele Namen





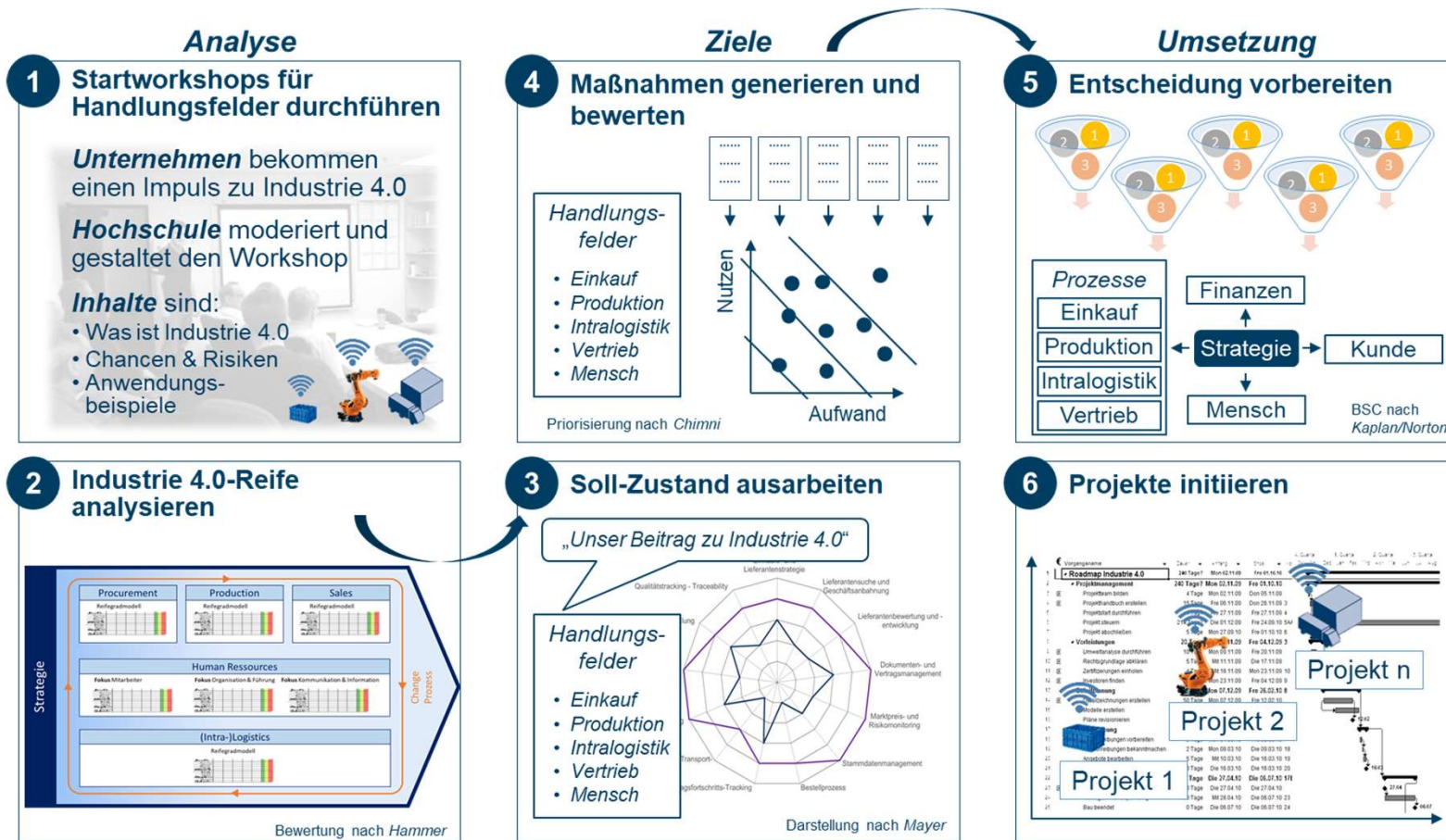
**Digitalisierung = Digitale
Transformation?**

$$PP + NT = EPP$$

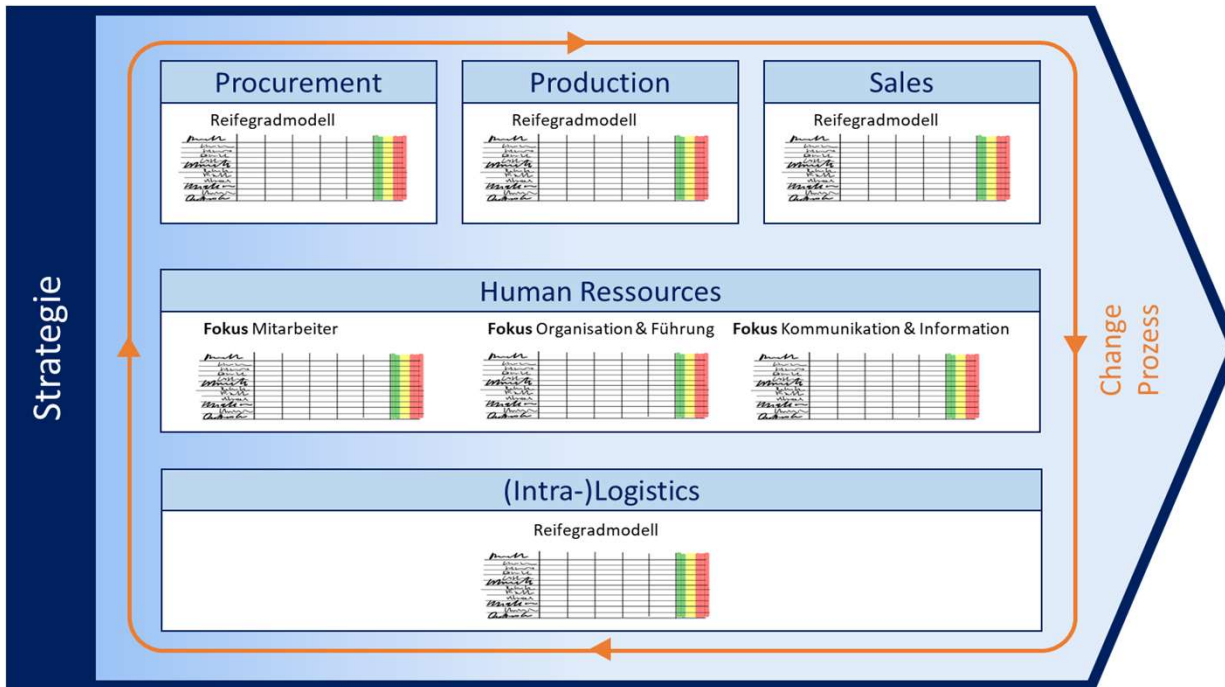
Poor Processes + New Technology = Expensive Poor Processes

Wo mit der Digitalisierung anfangen? Roadmap zur Einführung von Industrie 4.0

Ein individueller Weg für Unternehmen, um Digitalisierungspotenziale zu nutzen



Digital Readiness Check (DRC) – unser „Quick Start Guide“



Entwickelt am Institut Industrial Management

Erste Orientierung im Digitalisierungs-„Dschungel“

In Anlehnung an Porter Wertschöpfungskette

Gezielte Fragen für ein Bild in den jeweiligen Handlungsfeldern

Entscheidungshilfe → wo fangen wir an?

Angewandte Forschung im **Smart Production Lab** an unserem Institut **Industrial Management** am FH JOANNEUM Campus Kapfenberg

Eine der größten Lehr- und Forschungsfabriken für Industrie 4.0



Vertikale und horizontale IT-Integration:
Use Cases entlang der Wertschöpfungskette



Forschungsgruppen

- Digital Shopfloor
- Supply Chain Management
- ERP / MES
- Arbeit der Zukunft

Individuelles
Demoprodukt



Ausgewählte USE CASES mit unseren Partnern im Smart Production Lab

WiFi Location Tracking:
Tracking & Tracing sowie
Visualisierung durch
Heatmaps



Digital Retrofit:
Technische Analyse von S
prädiktiven Instandhaltung



Prozessoptimierung mittels **AR** im in-
dustriellen Umfeld: hmt1 für Remote-
unterstützte Wartung
und Instandhaltung



**Echtzeitanalyse &
Machine Learning:**
Integration Splunk und
Collaboration-Plattformen



IoT-Fähigkeit auf der Feldebene: IoT
Knoten mit voller SPS Fun-ktionalität
Anbindung von Ma-schinen über
PLC2PLC. OPC UA



Digital Procurement und SRM:
Informationstransparenz zur
Optimierung operativer
Einkaufsprozesse



**Big Data & Advanced
Analytics:** SAP HANA als Data
Lake und Plattform für Streaming
und Predictive Analytics.



...und
weitere
werden
gerade
erarbeitet
(KNAPP,
Linde...)

**Supplier Risk Management
& Visual Shop Floor
Management:** Präventives
Risiko Management



**Integrated IoT: Echtzeit Er-
fassung, Verarbeitung und
Darstellung von Maschinen-
daten via IoT-Plattform**



Digitales Lernen mit AR:
Anwendungen mit Microsoft
Hololens (Konzeption,
Programmierung...)



Next-Gen Lab: Kreativzone zur
Entwicklung digitaler Geschäfts-
modelle mittels moderner
Methoden (Design Thinking)



Electronic Shelf Labelling
– Industrielle Einsatz-
möglichkeiten: NFC
Maschinendatenerfassung



Flexible Automatisierung in der Intra-
logistik mittels einfach
zu skalierender **AGVs**



Vertikale Integration –
**Manufacturing Execution
Systeme** On-Premise und
cloudbasiert



Kollaborative Robotik:
Prozessoptimierung in
der Montage



**Automatisiertes C-Teile
Management**
durch intelligente
Replenishment-Lösungen



Ausblick 2023-2025 DIH-Veranstaltungen bei Industrial Management

Qualifikationsprojekte

- Industrie 4.0 zum Angreifen: Besuchen Sie unser Smart Production Lab
- 3D-Druck und Retrofitting
- Geschäftsmodell WS
- New Work, Industrie 5.0
- Change-Management in der digitalen Transformation
- Nachhaltigkeit / Kreislaufwirtschaft
- Angebote ab 2 KMU nach Bedarf im Bereich Supply Chain Management

Business Frühstücke

Modulreihe

- Zerspanung: Findet bei genügend Teilnehmern statt

Innovationsprojekte:

- Readiness Check für KMU & Digitalisierungs-Roadmap für KMU
- Smarter Arbeitsplatz

Neu: Digital Handbook



WE PUSH INDUSTRY 4.0

Wo mit der Digitalisierung anfangen?

Impuls – Business Frühstück WK Deutschlandsberg

FH JOANNEUM
Industrial Management
Industriewirtschaft



Kontaktinformation

*Mag. Christine Lichem-Herzog
Hochschullektorin (FH) Institut Industrial Management
Arbeitsgruppe Arbeit der Zukunft
FH JOANNEUM – University of Applied Sciences
Werk-VI-Straße 46, A-8605 Kapfenberg
T: +43 316 5453-8337
M: christine.lichem-herzog@fh-joanneum.at
www.fh-joanneum.at/iwi*