

Business Frühstück

Die Zukunft der KI im Office

Effizienzsteigerung bei internen Prozessen

Impulsvorträge & Austausch mit den Expert*innen



KI ÖSTERREICH

ANWENDUNGSZENTRUM FÜR DATEN
& KÜNSTLICHE INTELLIGENZ

Termin: **24. September 2024, 9:00 – 10:30 Uhr**

Ort: **Wirtschaftskammer Klagenfurt**

Europaplatz 1, 9020 Klagenfurt

WIFI Festsaal

Jetzt
anmelden!

Eine Initiative von:



Business Frühstück

Programm:

09:00 – 09:10

Begrüßung

09:10 – 09:45

Impulsvortrag:

- ✓ KI-Potentiale im Back-Office für KMU und konkrete Beispiele (DI Hannes Fassold, JOANNEUM RESEARCH)
- ✓ KI-Projektumsetzungen mit dem Digitalisierungsscheck (Dr. Eva Eggeling/Dr. Viktoria Krenn, Fraunhofer Austria Innovationszentrum KI4LIFE)

09:45 – 10:00

Best Practices Beispiele:

- ✓ KI & dynamisches Wissen im Unternehmen (Ao.Univ.-Prof.i.R.Mag.Dr. Günther Fliedl, Neptun Data Processing GmbH)
- ✓ Automatische Analyse von Kundengesprächen (DI Rudolf Ball, Great Big Value)

10:00 – 10:30

Thematische

1. KI-Projektideen
2. Förderprogramme (KMU.digital, Digitalisierungsscheck, TopRunner & Peak Performer)

01100
0011100011011010
10101011001011110
0011101011011001101011
110101101010110000111
010111100110110101010
010 0110 0111100011100010101110110001
1011100001101010110001011101011011000
01110001 1010111001100110011010
11010101101011000111
110111000

KI ÖSTERREICH

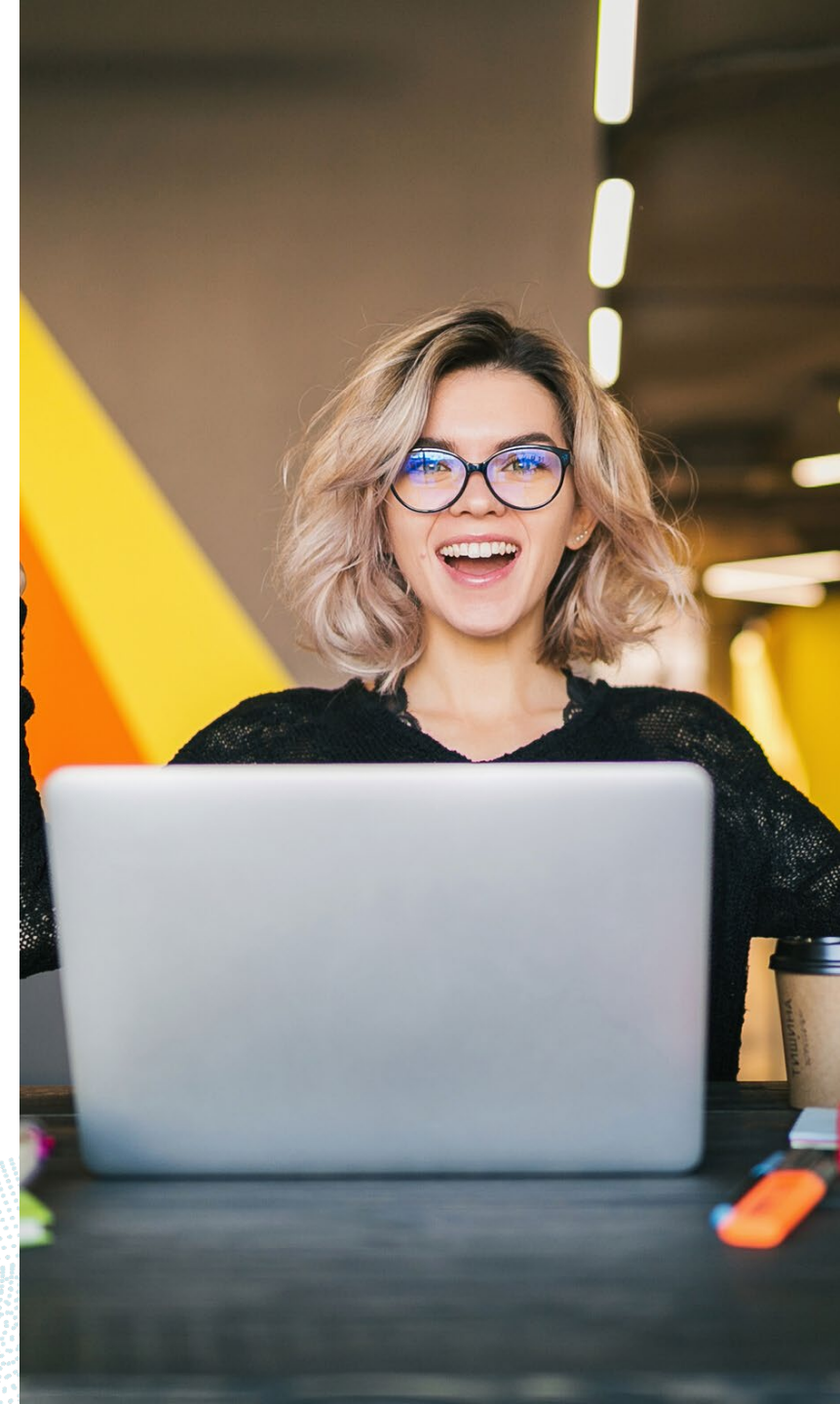
ANWENDUNGSZENTRUM FÜR DATEN
& KÜNSTLICHE INTELLIGENZ

Mitwirkende:



Digitalisierung möglich machen

DER DIGITAL INNOVATION HUB SÜD ALS
KOSTENLOSES SERVICE FÜR KMU



Der DIH SÜD
unterstützt KMU der
Region Südösterreich
bei der digitalen
Transformation.

Nicht wirtschaftlich tätiges Kompetenznetzwerk

- Netzwerk aus Digitalzentren, Netzwerkpartnern und Multiplikatoren

Unterstützung von KMU mit Schulungsangeboten

- Information, Qualifizierungsmaßnahmen, Aus- und Weiterbildung

Zugang zu Infrastruktur

- Zugang zu Laboren, Unterstützung bei Prototypenherstellung etc.



Unsere Partner



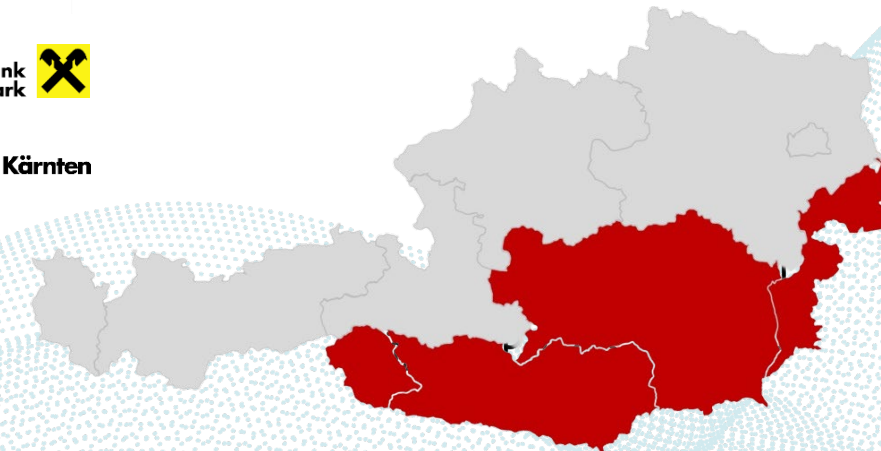
Digitalzentren



Netzwerkpartner



Multiplikatoren



Informieren Sie sich über unser Angebot

<https://www.dih-sued.at/veranstaltungen>

<https://www.dih-sued.at/newsletter>



Digitalisierung
ist easy!

***KI-Potentiale im Back-Office
für KMU und konkrete Beispiele***

DI Hannes Fassold
JOANNEUM RESEARCH

***KI für die Praxis mit Fraunhofer
KI-Projektumsetzungen mit dem Digitalisierungsscheck***

Dr. Eva Eggeling

Fraunhofer Austria Research GmbH

Innovationszentrum KI4LIFE

Alles KI?

KI erfolgreich einsetzen und implementieren

KI: die Fähigkeit einer Maschine, menschenähnlich zu agieren und logisches Denken, Lernen, Planen und Kreativität zu imitieren.

Sammelbegriff für technische und mathematische Werkzeuge



Die Fraunhofer-Gesellschaft

Führend in anwendungsorientierter Forschung

- Die Fraunhofer-Gesellschaft mit Sitz in Deutschland ist die **weltweit führende Organisation für anwendungsorientierte Forschung**.
- **76** Institute und Forschungseinrichtungen
- **30 800** Mitarbeiterinnen und Mitarbeiter
- Forschungsvolumen: **3,0 Milliarden Euro**, davon 2,6 Milliarden Euro im Bereich Vertragsforschung
 - Über 70 Prozent dieses Bereichs erwirtschaftet Fraunhofer mit Aufträgen aus der Industrie und mit öffentlich finanzierten Forschungsprojekten
 - Knapp 30 Prozent werden von Bund und Ländern als Grundfinanzierung beigesteuert



Fraunhofer Austria Research GmbH

Zwei Center für das Heute von morgen

Nachhaltige Produktion & Logistik

- Advanced Industrial Management
- Fabrikplanung und Produktionsmanagement
- Logistik und Supply Chain Management

Data Driven Design

- Digitalisierung und Künstliche Intelligenz KI4LIFE
- Visual Computing



4

Standorte

10 Mio. €

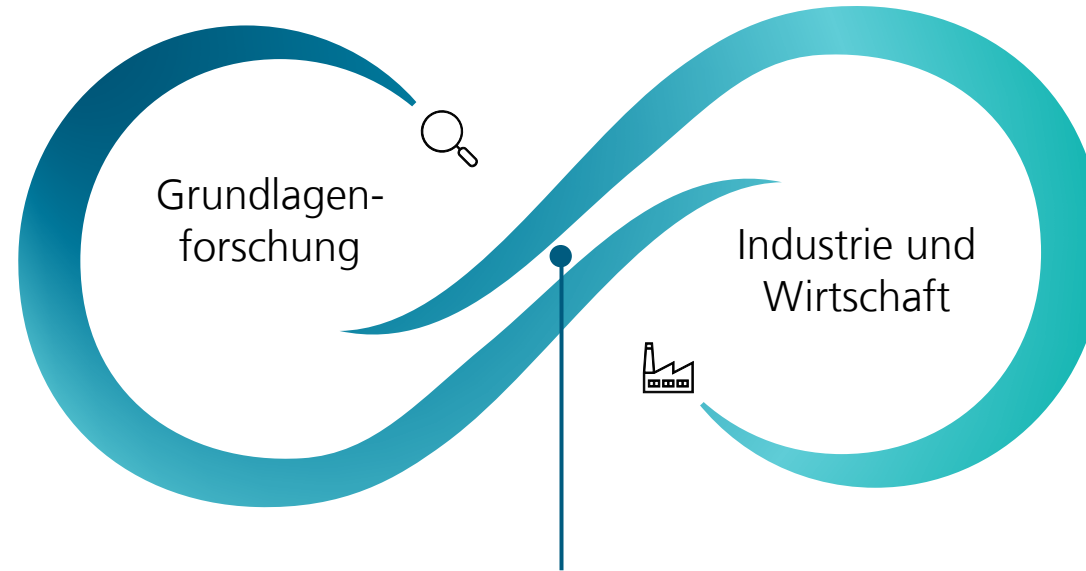
Forschungsbudget

140

Mitarbeitende

Angewandte Forschung - Brückenfunktion von Fraunhofer

Wir verbinden Wissenschaft und Industrie



Lehre | Forschung | Entwicklung | Realisierung | Anwendung

Themenangebot KI4LIFE



KI auf Bildern
Kamerabasierte
Qualitätskontrolle

KI auf Texten
Automatisierung mit
ChatBots

KI auf Zeitreihen
Predictive Maintenance mit
Messdaten

Virtual Reality
Die Realität mit
Informationen erweitern

**Schulungen und
Fortbildungen**
Auf dem neuesten
Stand bleiben

Unser Angebot an Kärntner KMU

KMU KI4LIFE Digitalisierungs-Scheck

WAS? 10 vollfinanzierte Tage Forschungs- & Entwicklungsleistung

WER? Zielgruppe des Schecks sind Kärntner KMU*

WOZU? Unkomplizierter Einstieg in Innovationsprojekte zu den Themen Digitalisierung und KI

WIE? Bewerbung erfolgt über ein Online-Formular

* Die Einstufung als KMU basiert inhaltlich auf der Definition der FFG



Unser Angebot an Kärntner KMU

KMU KI4LIFE Digitalisierungs-Scheck

UNABHÄNGIGE JURY

BEWERTUNGSKRITERIEN

- Neuheit und Innovationsgrad („Impact“)
- Beschreibung des Vorhabens
- Nutzen für AnwenderInnen/Branche
- Kooperationsmöglichkeiten mit KI4LIFE
- Umsetzbarkeit des Vorhabens

WANN?

Einreichungen laufend möglich.
Einreichfrist Frühjahr: 31.03.

Einreichfrist Herbst: 30.09.

Sechs Schecks pro Jahr (einer pro Unternehmen)



**KI4LIFE
Digitalisierungs
SCHECK**

Chatbots

Auskunft & Assistenz für Kunden und Mitarbeitende



Handbuch 2.0

Beantwortet Fragen zu Inhalten eines Software-Handbuchs

Ansatz: RAG, Datenquelle: PDF-Handbuch

Kunden-Auskunft

Beantwortet Fragen zu Produkten/Dienstleistungen

Integriert in die Firmen-Website

Ansatz: RAG, Datenquellen: Website, Excel-Dateien



Produktkatalog-Assistenz

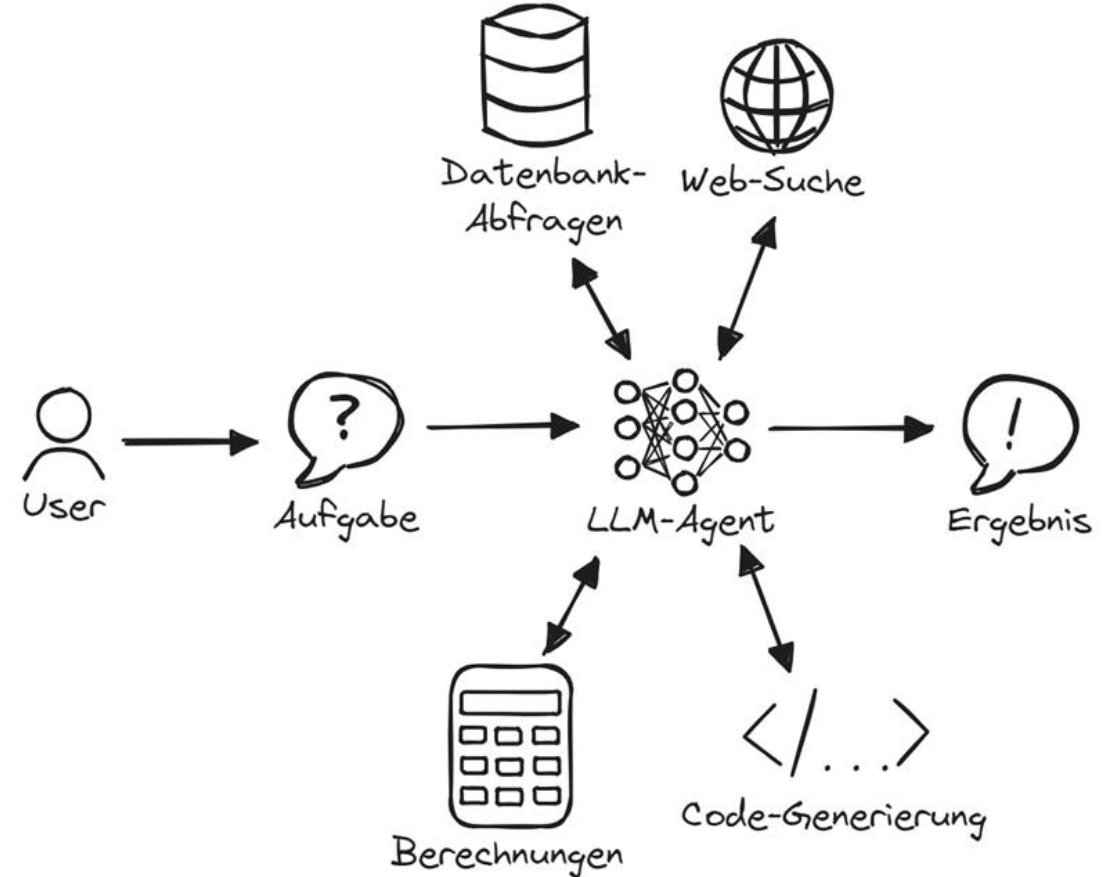
Beantwortet Fragen zu Produkten, liefert auch Bilder

Ansatz: RAG, Datenquelle: Produkt-Datenblätter



J. Pichler Gesellschaft m.b.H.

Chatbots und KI-Agenten helfen bei Entscheidungen und übernehmen auch komplexe Aufgaben.



Chatbots

Auskunft & Assistenz für Kunden und Mitarbeitende



Handbuch 2.0

Beantwortet Fragen zu Inhalten eines Software-Handbuchs

Ansatz: RAG, Datenquelle: PDF-Handbuch

Kunden-Auskunft

Beantwortet Fragen zu Produkten/Dienstleistungen

Integriert in die Firmen-Website

Ansatz: RAG, Datenquellen: Website, Excel-Dateien

Produktkatalog-Assistenz

Beantwortet Fragen zu Produkten, liefert auch Bilder

Ansatz: RAG, Datenquelle: Produkt-Datenblätter



J. Pichler Gesellschaft m.b.H.

Chatbots und KI-Agenten helfen bei Entscheidungen und übernehmen auch komplexe Aufgaben.



Chatbot-Einbindung auf der Leeb-Homepage
(<https://www.leeb.at>)

Dokumentendigitalisierung und Kategorisierung

Arbeitserleichterung durch Automatisierung

Eine strukturierte Datensammlung ist sicherer, leichter zugänglich und ermöglicht den Einsatz von KI-Lösungen



Formularverarbeitung

Erfassung handschriftlicher Formulare

Ansatz: OCR, Datenquelle: eingescannte Formulare



Rechnungszuordnung

Steuerkontenzuordnung

Ansatz: TF-IDF, Datenquellen: eingescannte Rechnungen



Formularerstellung

Automatische Dokumentenverarbeitung

Ansatz: KNIME, Datenquelle: formularbasierte Email



Dokumentendigitalisierung und Kategorisierung

Arbeitserleichterung durch Automatisierung

Eine strukturierte Datensammlung ist sicherer, leichter zugänglich und ermöglicht den Einsatz von KI-Lösungen



Formularverarbeitung

Erfassung handschriftlicher Formulare

Ansatz: OCR, Datenquelle: eingescannte Formulare



Rechnungszuordnung

Steuerkontenzuordnung

Ansatz: TF-IDF, Datenquellen: eingescannte Rechnungen



Formularerstellung

Automatische Dokumentenverarbeitung

Ansatz: KNIME, Datenquelle: formularbasierte Email

OCR text

RISTORANTE PIZZERIA
AL GAMBERO
AL GAMBERO SRL
VIA SCAMOZZI 2
33057 PALMANOVA (UD)
PARTITA IVA 02853520308
TELEFONO 327 3175589

DOCUMENTO COMMERCIALE
di vendita o prestazione

DESCRIZIONE
1_2 NATURALE
1_4 PROSECCO
1_4 PROSECCO

PESCATORE
MALELINGUE NAP.

Prezzo (€)
1,80
4,00
4,00
4,00
12,00
10,00
11,00
4,00

IVA
10,00%
10,00%
10,00%
10,00%
10,00%
10,00%

Document Quality schema

JSON

Zeilenbeschreibungen	Anzahl von Buchungstext
5400	2
Hilfsmaterialien	2
7060	60
Abschreibung geringw. Wirtschaftsgüter	60
7180	1
Gebühren und Stempelmarken	1
7181	1
Amazon Prime Gebühren	1
7230	1
Instandhaltung Betriebs- u. Gesch. aust.	5
7240	7
Instandhaltungen sonstige	7
7260	116
PKW-Aufwand	93
PKW-Aufwand (Wechselkennzeichen ab 0	23
7340	1
Reisekosten Ausland	1
7380	72
Telefon, Telex und Telefax	72
7381	48
Internet	48
7382	7
Domaingebühren	7
7390	2
Porto und sonstige Postgebühren	2
7400	3
Miet- und Pachtaufwand	3
7401	4
Betriebskosten Büro Graz	4
7600	5
Büromaterial	5
7620	2
Fachliteratur	2
7670	3
Werbeaufwand sonstiger	3
7700	1
Sachversicherungen	1
7730	1
Sonstige Versicherungsprämien	1
7755	4
Steuerberatung	4
7770	1
Aus- und Fortbildung	1
8330	1
Zuzahlungs- Bereitstellungs- Überz. prov.	1
Gesamtergebnis	347

Workflow Automatisierung

Antragsaufbereitung Digitalisierungs-Scheck

27. März 2024

KNIME Demo



Projektname:

KNIME Demo

Projektzusammenfassung:

Lorem ipsum dolor sit amet, consetetur sadipscing elitr, sed diam nonumy eirmod tempor invidunt ut labore et dolore magna aliquyam erat, sed diam voluptua. At vero eos et accusam et justo duo dolores et ea rebum. Stet clita kasd gubergren, no sea takimata sanctus est Lorem ipsum dolor sit amet. Lorem ipsum dolor sit amet, consetetur sadipscing elitr, sed diam nonumy eirmod tempor invidunt ut labore et dolore magna aliquyam erat, sed diam voluptua. At vero eos et accusam et justo duo dolores et ea rebum. Stet clita kasd gubergren, no sea takimata sanctus est Lorem ipsum dolor sit amet.

Erstgespräch:

Ja

Kontaktinformationen (Antragsteller):

Vorname:

Viktoria

Nachname:

Krenn

E-Mail Adresse:

viktoria.krenn@fraunhofer.at

Telefonnummer:

+4367688861832

Position:

DigiScheck Beauftragte

Organisation:

Firmenname:

Fraunhofer Austria KI4LIFE

Fraunhofer Austria Research GmbH
Fraunhofer Innovationszentrum für Digitalisierung und Künstliche Intelligenz KI4LIFE
<https://www.fraunhofer.at>

Anmeldung zum KI4LIFE Digitalisierungs-Scheck

 office.ki4life@fraunhofer.at
An Inzko, Christina; Krenn, Viktoria; Office - KI4LIFE - Fraunhofer Austria

 Wir konnten die Identität des Absenders nicht verifizieren. Klicken Sie hier, um weitere Informationen zu erhalten.

Sie haben eine neue formularbasierte E-Mail von <https://eur06.safelinks.protection.outlook.com/?url=https%3A%2F%2F697d9814b8d74fd3a30e08dc4e4a5fb1%7Cc27ae1974be44876ad148ebd06f2db19%7C09%7C63847132854%7B1kLaxpwrMml43ukP1aqwFU73%2F4g%3D&reserved=0> erhalten.

Werte:

Projektname :
KNIME Demo

Projektzusammenfassung :
Lorem ipsum dolor sit amet, consetetur sadipscing elitr, sed diam nonumy eirmod tempor invidunt ut labore et dolore magna aliquyam erat, sed diam voluptua. At vero eos et accusam et justo duo dolores et ea rebum. Stet clita kasd gubergren, no sea takimata sanctus est Lorem ipsum dolor sit amet.

Erstgespräch :
(Ja)

Vorname :
Viktoria

Nachname :
Krenn

E-Mail_addr :
viktoria.krenn@fraunhofer.at

Telefonnummer :
+4367688861832

Position :
DigiScheck Beauftragte

Firmenname :
Fraunhofer Austria KI4LIFE

Adresse :
Lakesidepark 13b

Stadt :
Klagenfurt

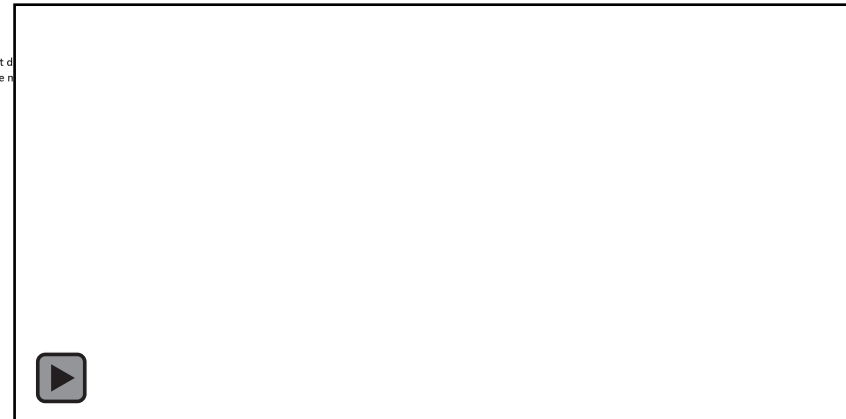
Postleitzahl :
9020

Website :
<https://eur06.safelinks.protection.outlook.com/?url=http%3A%2F%2Fwww.fraunhofer.at%2F&data=05%7C02%7Cv7CTWFpbGZsb3d8eyJWIjoiMC4wLjAwMDAiLCJQIjoiV2luMzllLjB1Iiwi6IjoihaWwILCJXVCi6Mn0%3D%7C40000%7C%7C>

Branche :
Wissenschaft und Forschung

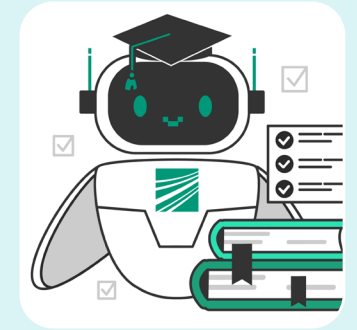
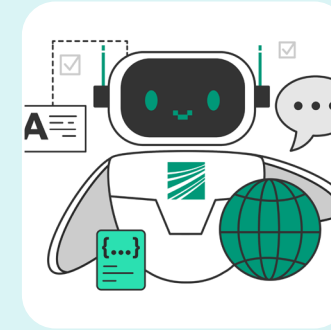
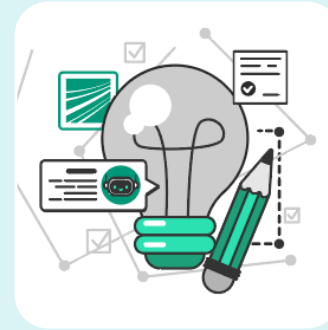
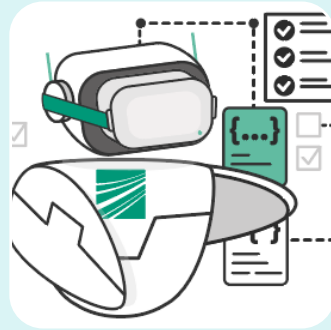
AnzahlMitarbeiter :
18

Tätigkeitsbeschreibung :
Die Forschungsthemen, denen sich KI4LIFE widmet, sind vielseitig. Die Forscherinnen und Forscher wenden KI sowo



KI4LIFE Innovations-Workshops – für die individuelle Fortbildung

Auch als firmeninterne Veranstaltung



Excite –
Einführung
in die
künstliche
Intelligenz
für
Führungs-
kräfte

Time is
Right – für
Zeitreihen-
analyse

Extended
Reality: Die
digitale
Welt
erleben und
mit-
gestalten

Visualize It!
Eine Reise in
die eindrucks-
volle Welt der
Daten-
visualisierung

Beyond
ChatGPT:
Sprach-
modelle
verstehen
und ideal
anwenden

AI Act &
Trustwor-
thiness

Fraunhofer Austria KI-Studie 2024

Was hat sich getan? Wie steht es um Österreichs Unternehmen in 2024?

- Fraunhofer Austria startet in diesem Jahr eine Neuauflage der KI-Studie von 2022
- Ziel der Studie ist ein Update über den Status Quo von KI in Österreichs Unternehmen
- Schwerpunkte der Studie:



Relevanz und Implementierungsgrad von KI-Anwendungen



Einfluss von KI auf das Unternehmenswachstum



Rolle und Potenzial von generativer KI



Unterstützen Sie uns durch
Ihre Teilnahme an der
Umfrage!

<https://forms.office.com/e/VD84EQc6u3>



Fraunhofer Austria Innovationszentrum KI4LIFE

Starten wir gemeinsam datenbasiert
für das Heute von Morgen!

Fraunhofer Austria KI-Studie 2024



KI & dynamisches Wissen im Unternehmen

Ao.Univ.-Prof.i.R.Mag.Dr. Günther Fliedl
Neptun Data Processing GmbH

Automatische Analyse von Kundengesprächen

DI Rudolf Ball
Great Big Value