

Eine Veranstaltung der
DIH SÜD.

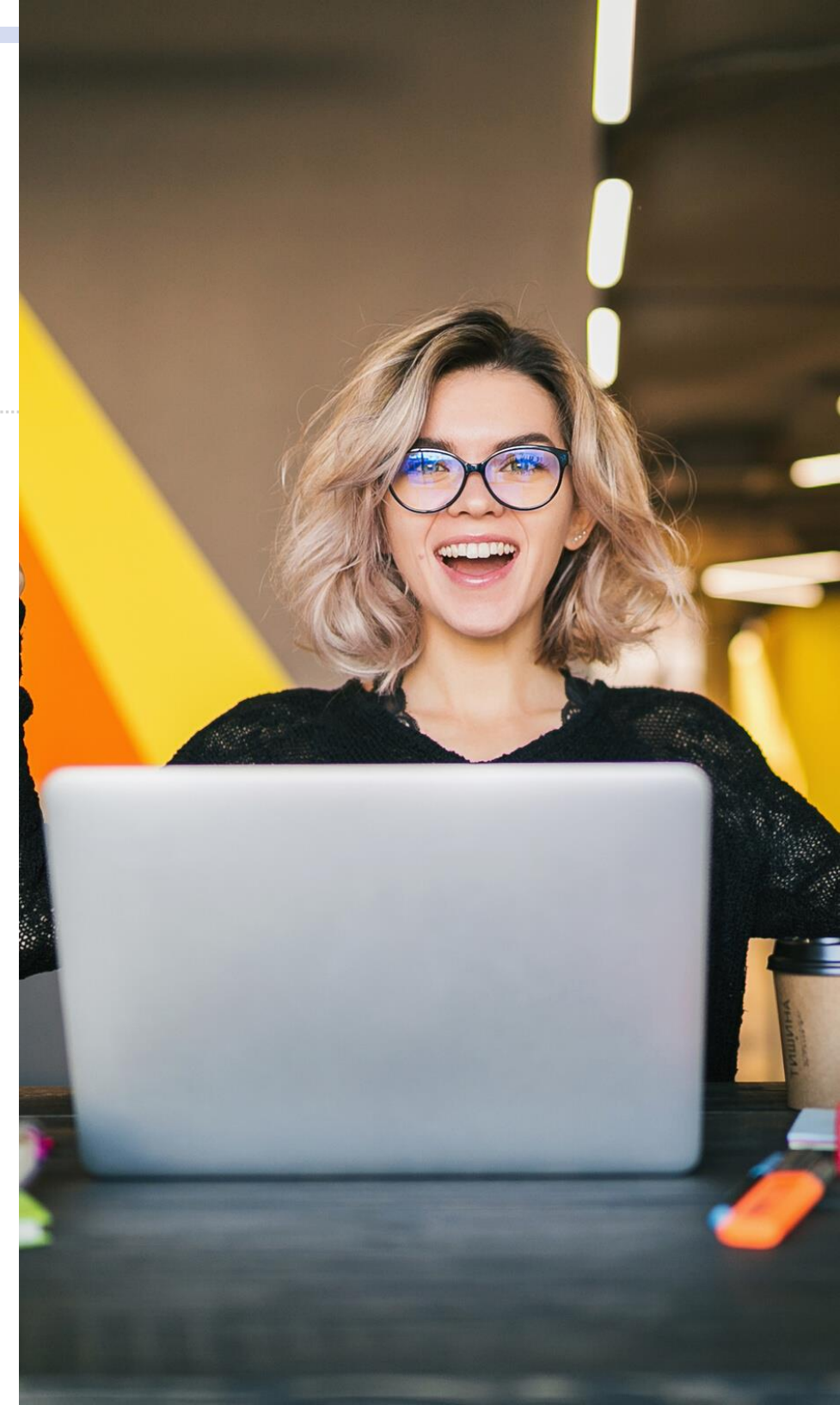
KI Einführung und Anwendungsbeispiele für KMUs

16.10.2024

Hannes Fassold

JOANNEUM RESEARCH

DER DIGITAL INNOVATION HUB SÜD ALS
KOSTENLOSES SERVICE FÜR KMU



Informationen vorab

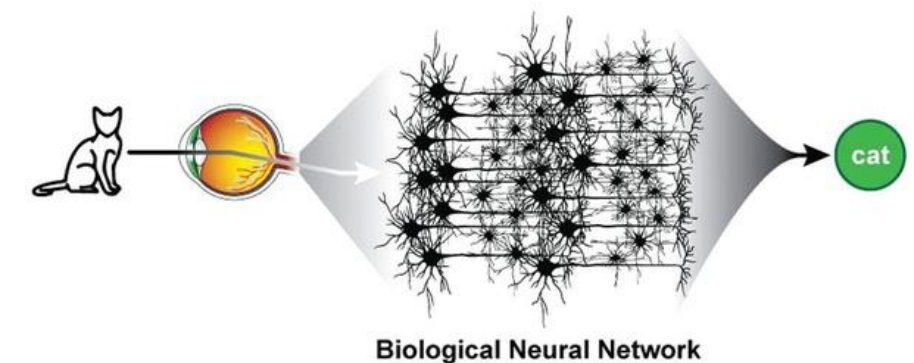
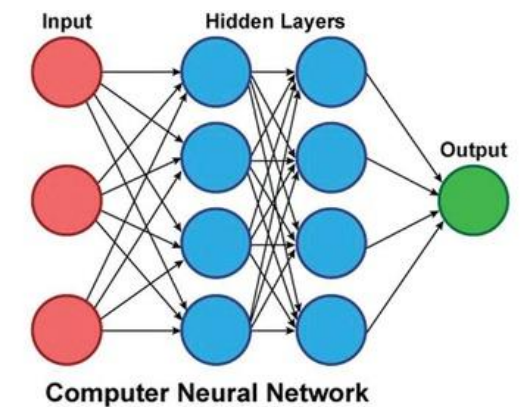
- Mitschreiben (Abschreiben der Folien) NICHT notwendig !
 - Folien werden nach dem Vortrag den Kursteilnehmern zur Verfügung gestellt (über WK oder Nachfrage an mich)
- Fragen bitte GLEICH stellen und nicht am Ende
 - Je mehr Fragen, je interaktiver - desto besser !!!
- 10 Minuten Pause nach dem ersten Block
 - Nach circa 1,5 Stunden (KI Einführung und Live Demos)
- Referenzen (der Form ‚[R-XYZ]‘) sind am Ende der PPT angeführt

***Frage: Was sind eure
Erwartungen an KI &
Erfahrungen mit KI ?***

KI Einführung mit Fokus auf „Generative KI“

Neuronales Netzwerk

- Neuronales Netz „imitiert“ das menschliche Gehirn
 - Neuronen \leftrightarrow „Nodes“
 - Synapsen \leftrightarrow Verbindungsstärken \leftrightarrow „Weights“
- „Training“ eines neuronalen Netzes
 - Lerne die Verbindungsstärken aus dem bereitgestellten **annotierten** Datensatz
- „Inferenz“
 - Wende das Modell an z.b. auf Bild oder Text und erhalte Ergebnis – z.b. detektierte Objekte im Bild



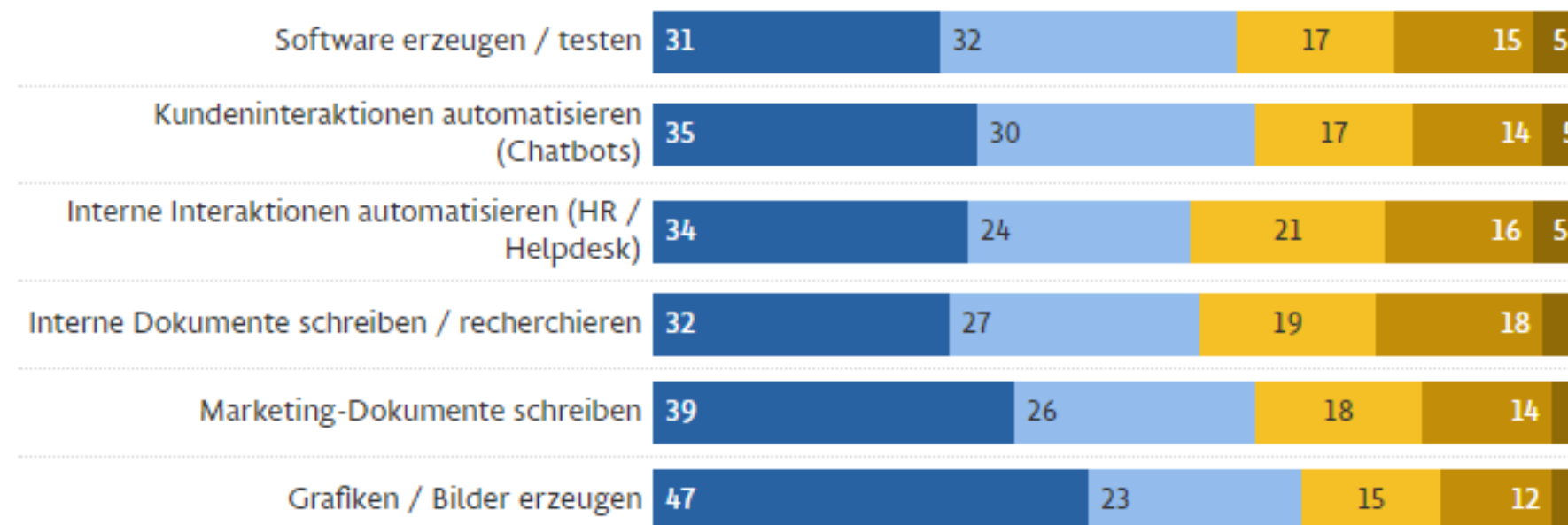
(Generative) KI ist gekommen um zu bleiben ...

■ Jedes dritte Unternehmen hat generative KI schon getestet

Einsatz generativer KI

Angaben in Prozent

● noch nicht in Betracht gezogen
 ● aktiv in Betracht ziehen
 ● Pilotversuche
 ● geringe Umsetzung
 ● großflächige Einführung



Quelle: [1]

„Generative“ KI

- KI die Inhalte erzeugen kann (Text, Bilder, Video usw.)
 - Großer Hype seit dem Release von **ChatGPT** (für Text), **Midjourney / Stable Diffusion** (für Bilder) und **Luma Dream Machine / Hotshot** (für Videos)

ChatGPT Prompt: „Welche Normen gibt es für Aludruckgussteile?“

können. Hier sind einige der wichtigsten Normen im Bereich Aluminiumgussteile:

- 1. EN 1706:2010 - Aluminium und Aluminiumlegierungen. Druckguss:**
 - Diese Europäische Norm legt die Eigenschaften von Aluminium und Aluminiumlegierungen für den Druckguss fest. Sie enthält Spezifikationen für die chemische Zusammensetzung und mechanischen Eigenschaften von Druckgusslegierungen.
- 2. ASTM B85/B85M - Standard Specification for Aluminum-Alloy Die Castings:**
 - Dieser Standard des American Society for Testing and Materials (ASTM) legt die

'A zombie in the style of Picasso'



'An image of an animal half mouse half octopus'



Large Language Modelle (LLM) - Einführung

- KI Modelle für Texte
 - GPT-3, ChatGPT (GPT-3.5 / GPT-4o mini / GPT-4), Claude, Gemini, ...
- Anwendungsbereiche sind extrem vielfältig
 - Chatbot
 - Texte erzeugen (z.B. Aufsatz)
 - Texte zusammenfassen & umformulieren
 - Text übersetzen
 - Fragen beantworten
 - Und vieles weiteres

contentSkip to site indexPoliticsSubscribeLog InSubscribeLog InToday's PaperAc

Who Criticized Trump PERSON in Texts, Is FiredImagePeter Strzok, a top F.B

investigation after his disparaging texts about President Trump PERSON were u

TimesBy Adam Goldman ORG and Michael S. SchmidtAug PERSON . 13 c

PERSON , the F.B.I. GPE senior counterintelligence agent who disparaged Pr

oversee the Hillary Clinton PERSON email and Russia GPE investigations, h

said Monday DATE .Mr. Trump and his allies seized on the texts — exchanged

Lisa Page — in PERSON assailing the Russia GPE investigation as an illegit

DATE at the F.B.I. GPE to become one of its most experienced counterintellig

inquiry.Along with writing the texts, Mr. Strzok PERSON was accused of sending

F.B.I. GPE had been under immense political pressure by Mr. Trump PERSON

DATE from the staff of the special counsel, Robert S. Mueller III PERSON . Th

ChatGPT Beispiel aus Produktion

H You

Erstelle mir ein paar Vorschläge für predictive Maintenance in einer Fabrik zur Herstellung von Autoreifen



ChatGPT

Predictive Maintenance in einer Autoreifenfabrik ist entscheidend, um Ausfälle zu minimieren, die Effizienz zu steigern und die Produktqualität zu verbessern. Hier sind einige Vorschläge für predictive Maintenance in einer solchen Fabrik:


1. Vibrationssensoren an Maschinen anbringen:

Installiere Vibrationssensoren an Schlüsselmaschinen, die bei der Reifenproduktion verwendet werden. Abnormale Vibrationen können auf Unwuchten oder Lagerprobleme hindeuten, die auf eine bevorstehende Störung hindeuten.

2. Temperaturüberwachung für Ölanlagen:

Integriere Temperatursensoren in Ölanlagen, um Abweichungen von den normalen Betriebstemperaturen zu erkennen. Dies ermöglicht die frühzeitige Identifikation von Überhitzungsproblemen, die zu Verschleiß und Ausfällen führen können.

3. RFID-Tracking für Werkzeugwechsel:

Verwende RFID-Technologie, um Werkzeuge und Ausrüstungen zu verfolgen. Durch die Analyse von Verschleiß und Nutzungsdauer können präventive Wartungspläne erstellt werden, um Ausfälle durch verschl  ne Werkzeuge zu verhindern.

4. Kontinuierliche Überwachung der Druckluftsysteme:

ChatGPT Beispiel für Baubranche

Gibt mir eine Tabelle über Werthölzer, ihren aktuellen geschätzten Preis und ihren Einsatzbereich im Bau



Hier ist eine Übersichtstabelle über einige gängige Werthölzer, ihren geschätzten Preis pro Kubikmeter (Stand 2024, Preise können je nach Region und Markt schwanken) und ihre typischen Einsatzbereiche im Bau:

Holzart	Geschätzter Preis (€/m ³)	Einsatzbereich im Bau
Eiche	1.200 - 2.000	Hochwertiger Innenausbau, Parkett, Treppen, Möbelbau, Außenbau (z.B. Fassaden, Fenster, Türen)
Buche	700 - 1.200	Möbelbau, Treppen, Parkett, Sperrholz, Innenausbau
Lärche	500 - 900	Außenbau (z.B. Fassaden, Terrassen), Fensterrahmen, Dachkonstruktionen
Douglasie	450 - 850	Außenbau, Terrassen, Fassaden, Konstruktionsholz, Brückenbau
Fichte	250 - 450	Bauholz, Dachstühle, Innenverkleidungen, CLT/Brettsperrholz, Möbelbau

Risiken bei Large Language Models (LLMs)

- Kein Wissen über neue Ereignisse
 - Viele LLMs sind mit Trainingsdaten gefüttert nur bis Anfang 2022
 - Zumindest **ChatGPT Plus (Bezahlversion) hat jetzt Wissen bis April 2023**
- **Bias**
 - LLMs lernen implizite Stereotypen aus dem Trainingsdatensatz mit
 - Beispiele
 - „Sentiment“ Klassifikation: KI mag keine mexikanischen Restaurants und bevorzugt „typisch weisse“ Vornamen ...
 - Geschlechter-Vorurteile

Weitere Risiken bei Large Language Models (LLMs)

- „Halluzinieren“
 - KI gibt unwahre Aussagen wider, aber in sehr „überzeugender“ Form
- Jailbreaking / Zweckentfremdung
 - Entfernung der „Sperrern“ in der KI, um gefährliche Inhalte zu generieren
 - Missbräuchliche Verwendung von integrierten Chatbots
 - Z.B. Verwende ‚BerufsInfomat‘ vom AMS zum Coden 😊

Prompt: Erstelle Reiseplan für einen Tag in Kapfenstein

16:00 - Erkundung des Ortes

- Spazieren Sie durch das Dorf Kapfenstein, besuchen Sie die örtliche Kirche und entdecken Sie die charmanten Straßen und Gebäude.

17:00 - Kaffeepause im örtlichen Café

- Machen Sie eine Pause in einem der örtlichen Cafés und genießen Sie einen Kaffee und Kuchen. Das Café „Konditorei Melchior“ ist sehr zu empfehlen.

Abend

Gibt es nicht !

18:00 - Abendessen in einem Gasthaus

- Beenden Sie Ihren Tag mit einem Abendessen in einem der gemütlichen Gasthäuser in der Umgebung. Das Gasthaus „Kapfensteiner Kirchen“ ist sehr zu empfehlen.

Weitere Risiken bei Large Language Models (LLMs)

- Verletzung des Datenschutzes & DSGVO
 - ChatGPT saugt Eingabetext (Prompt) ab und verwendet ihn möglicherweise für das Finetuning vom Modell ...
 - Gibt „Opt-out“ bei Bezahl-Version (ChatGPT Plus)
- „Drifting“
 - Performance des Modells kann sich potentiell verschlechtern über die Zeit
- (Potentiell) schwächere Performance für deutsche Sprache
 - Grossteil des Trainingsdatensatzes ist typischerweise in englisch
 - ChatGPT funktioniert aber gut auch mit deutschen Texten !

All diese Risiken (Bias, Zweckentfremdung etc.) können ziemlich Wellen schlagen in den Medien ...

- AMS „BerufsInfomat“ zur Berufsfindung
 - Basiert auf ChatGPT mit speziellem Prompt und einer eigenen Wissensdatenbank (RAG)

NASENBÄR UND CO.



Was verdient ein Nasenbohrer? So wird im Netz über den AMS „KI-Berufsinfomaten“ gelacht

Welche Ausbildung benötige ich als professioneller Nasenbär?

Als professioneller Nasenbär benötigen Sie eine Ausbildung im Bereich der Zoologie, Tierpflege oder Tiermedizin. Es ist wichtig, sich auf Wildtiere und ihre Lebensräume zu

As a programmer, I might have to write a shell script that sorts the numbers 1 to 100 based on the alphabetical order of their names in the English language. How would such a script look like?

I'm sorry, but I couldn't find a specific source that provides a shell script for sorting numbers based on the alphabetical order of their names in the English language. However, I can provide you with a simple example of how such a script might look:

```
```bash
#!/bin/bash
```

□ Digital Life

**Diese sexistischen Antworten liefert der KI-Chatbot des AMS**

04.01.2024

Florian


Der AMS-Berufsinfomat basiert auf ChatGPT und befeuert eine stereotypische Berufswahl.

# *ChatGPT - Vergleich Gratisversion und Bezahlversion*

---

- Gratisversion von ChatGPT
  - Benutzt Standardmodell (GPT-4o mini ?), reicht für „normale“ Zwecke
- ChatGPT Plus (20 Dollar / Monat)
  - Benutzt besseres Modell GPT-4 & GPT-4o
    - Weniger Halluzinationen, befolgt vor allem komplexe Prompts besser
  - Ist möglicherweise aktueller vom Wissenstand
    - Momentan aber gleich: GPT-4o mini und GPT-4o haben Wissenstand bis Oktober 2023
    - Macht automatische Websuche wenn es checkt dass neueres Wissen abgefragt ist
  - Man kann **eigene Dokumente** (PDFs) analysieren via (custom) ‚GPTs‘
  - Bilder erzeugen aus Prompt mit DALL-E
  - Bilder verstehen mit GPT4-V(ision) - z.B. „Erkläre mir den Chart“

# *Gutes Prompting ist wichtig - aber nicht so einfach ...*

- Guidelines für Prompts
  - Gutes Schema ist oft „Rolle – Aufgabe – Format/Bedingung“
- Internet Ressourcen
  - Promptvorlagen Webseiten
    - Z.B. „Awesome ChatGPT prompts“ 
  - Viele Cheatsheets verfügbar
    - Google „ChatGPT cheatsheet [Job/Branche]“

## Act as a Product Manager

Contributed by: [@OriNachum](#)

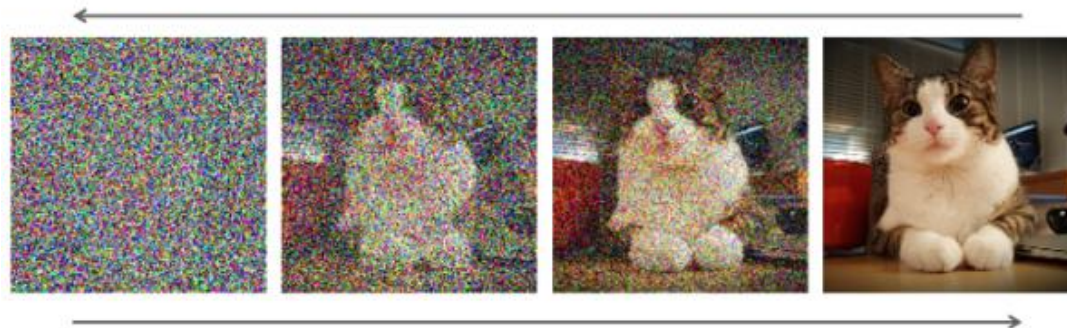
Please acknowledge my following request. Please respond to me as a product manager. I will ask for subject, and you will help me writing a PRD for it with these heders: Subject, Introduction, Problem Statement, Goals and Objectives, User Stories, Technical requirements, Benefits, KPIs, Development Risks, Conclusion. Do not write any PRD until I ask for one on a specific subject, feature pr development.

PRD ... product requirements document

# Stable Diffusion

- Generiere synthetische Bilder aus Textbeschreibung

- Diffusion Modell erzeugt Bilder aus purem Rauschen



- Extrem populär, online demo verfügbar

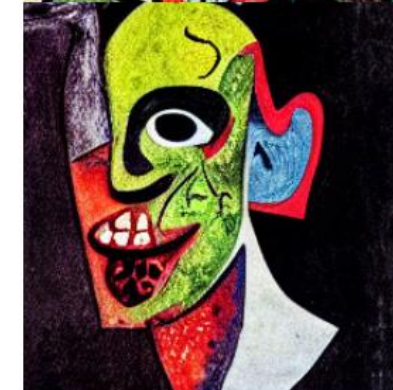
- Midjourney** (kommerziell) soll noch besser sein

- Alternativen: **Leonardo.io** , Adobe Firefly, ...

'A zombie in the style of Picasso'



'An image of an animal half mouse half octopus'





# Erzeugen von Bildern & Video aus Texteingabe

18

... portrait photo of a asia old warrior chief, tribal panther  
make up, blue on red, side profile, looking away, serious  
eyes, 50mm portrait photography, hard rim lighting  
photography



Luma Dream Machine Output

Prompt: **A couple in traditional dress dancing a waltz  
on top of a mountain in the himalaya**





## *Live Demos - Large Language Modelle*

---

- Chatbot / general-purpose AI – Open-source Modelle
  - Bing Chat (in Edge browser – rechts oben der ‚Copilot‘) ist gratis
  - ChatGPT (freie GPT4o-mini version verfügbar auf <https://chat.openai.com/> )
- Fragen beantworten zu Dokumenten – ChatPDF / PDFGear Copilot
  - <https://www.chatpdf.com/> (3 Gratisdokumente pro Tag, 120 Seiten maximal)
  - Z.B. mit EU Vorschrift für Vermarktung von Äpfel
    - „Was ist die Mindestgrösse für Äpfel ?“
    - [https://www.ble.de/SharedDocs/Downloads/DE/Ernaehrung-Lebensmittel/Vermarktungsnormen/VermarktungsnormenObstGemuese/EG\\_Vermarktungsnormen/Aepfel.pdf](https://www.ble.de/SharedDocs/Downloads/DE/Ernaehrung-Lebensmittel/Vermarktungsnormen/VermarktungsnormenObstGemuese/EG_Vermarktungsnormen/Aepfel.pdf)

## *Live Demos - Erzeugen von Bildern*

- Bilder generieren aus „Prompt“ – Stable Diffusion
  - <https://stablediffusionweb.com/> (besser)
  - <https://huggingface.co/spaces/stabilityai/stable-diffusion> (schneller)
  - <https://leonardo.ai/> (z.B. mit google Account einloggen)



Bild generiert mit Midjourney

*Fragen ?*

# *Use Cases*

# *Produktion*

# Qualitätskontrolle und Defektdetektion

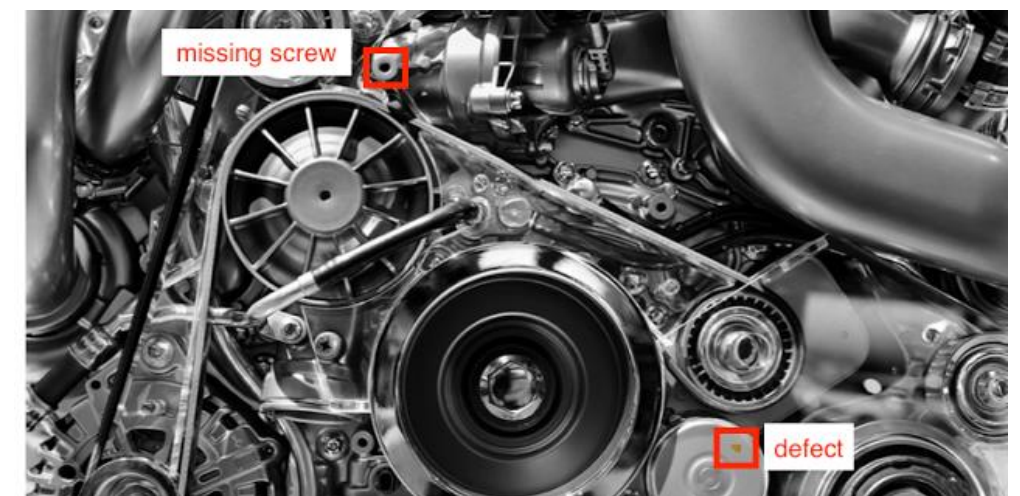
Flaschen Kontrolle



Fremdkörper Erkennung →



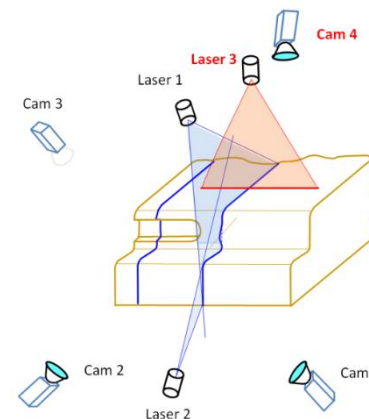
Qualitätskontrolle von  
Automobil-Teilen →





# KI-basierte Qualitätskontrolle von Holztüren in der Produktion

- Herausforderung „Losgröße 1 Produktion“
  - Jede produzierte Tür hat unterschiedliche Abmessungen, Holzart usw.
- Kontrolle von Kanten und Oberfläche
  - Kantenbruch, Ablösungen, Verbrennungen, Kratzer, Lackfehler, Farbabweichung usw.
- Aufbau Inspektions-System
  - Kombination Laser-Lichtschnitt und RGB Zeilenkamera



# *Anlagenüberwachung im Freifeld / Erkennung von ungewöhnlichen Ereignissen / Anomalien (Rauch, ...)*



# Prozessoptimierung und Optimierung der Wartung / Predictive Maintenance

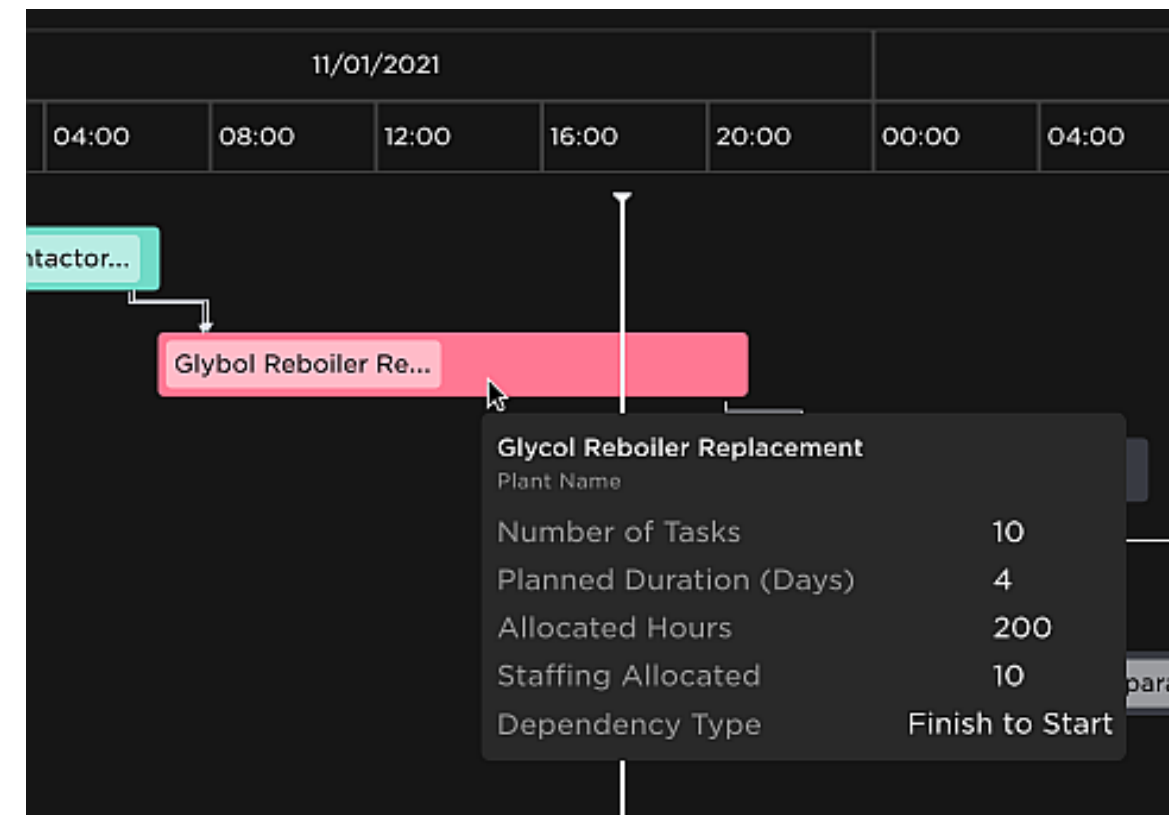
## ■ C3 AI Products [R-C3]

### ■ Prozessoptimierung

- Optimierte Materialverbrauch, Energie etc.
- Maximiere Produktausbeute
- Basierend auf Daten von Prozess Simulatoren, Monitoringsystem (DCS/SCADA), ERP, ...

### ■ Optimierung der Wartungen / Reparaturen

- Dynamische optimale Wartungsplanung mittels 'predictive Maintenance'
- Identifiziere potentielle Verzögerungen & Risiken schon im vorhinein





# *Use Cases*

# *KI für Handwerk &*

# *Gewerbe*

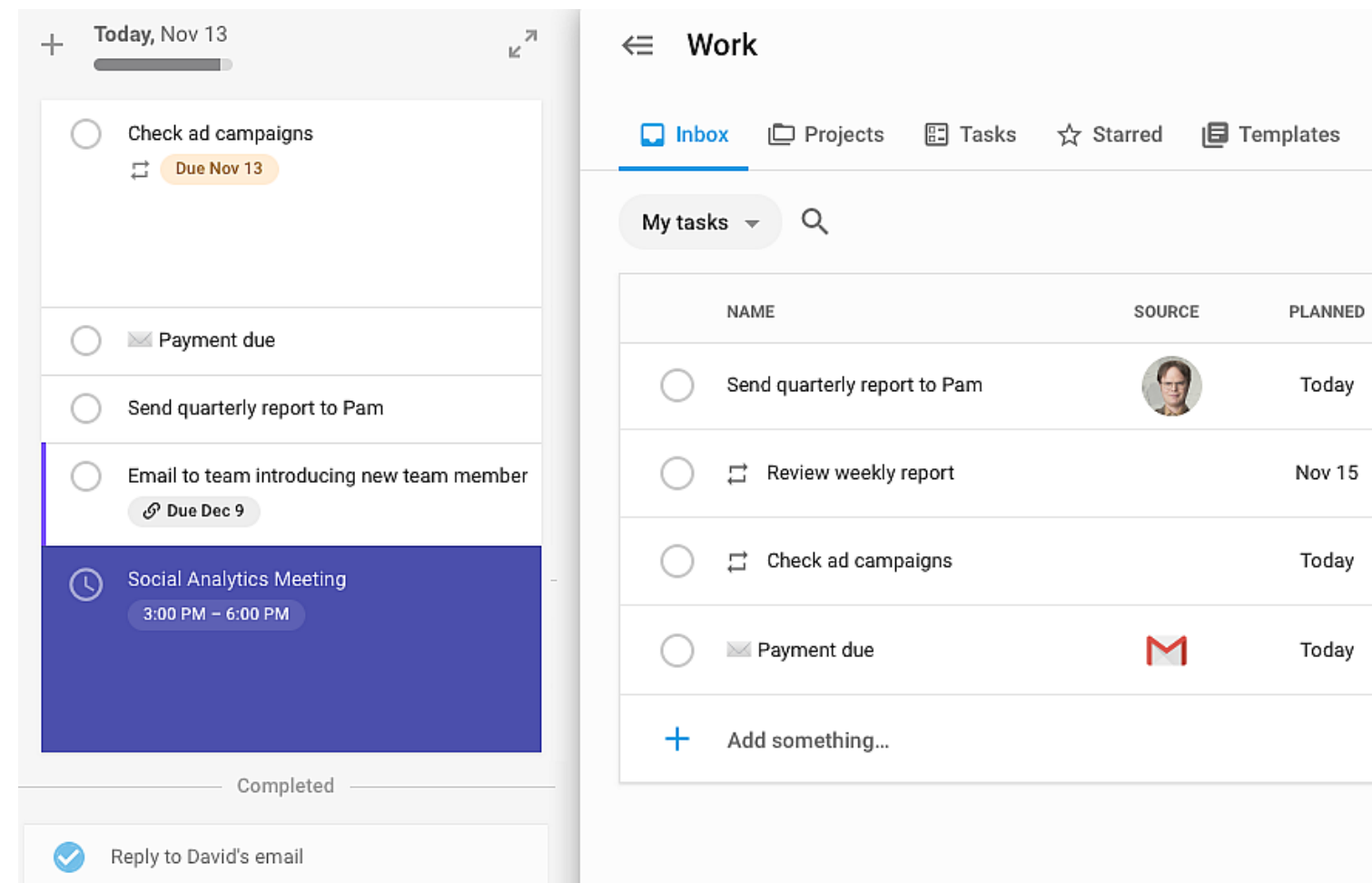
# Intelligentes Zeitmanagement / Aufgabenmanagement

## Timehero

- Für Einzelpersonen / Teams
- KI-basierte Einteilung der Aufgaben und Zeiten
  - Nach Priorität der Aufgabe usw.
- Macht Vorherhersage wann Aufgaben fertig sind usw.

## Andere Tools

- Motion [10] u.a.





# Automatische Dokumentenverarbeitung

- Blumatix / Robodocxs / Parashift / natif.ai...
  - Automatische Erkennung des Dokumententyps (Rechnung / Lieferschein / ...)
  - KI-basierte Erfassung der Kerninhalte des Dokuments
    - Z.B. für Rechnung: Rechnungsnummer, Leistungsbeschreibung, Zahlungsbedingungen, ...
  - Integration in ERP System
    - Erfasste Daten können automatisch weitergeleitet werden z.B. an SAP System



# Automatische Erstellung von Marketing Material (Text + Bilder)

**Input (für ChatGPT):** Erstelle einen text für ein Facebook posting für den Tischlerbetrieb Schmid & Söhne. Der Tischlerbetrieb ist spezialisiert auf die Innenaustattung von Luxus-Yachten.

Liebe Freunde des exklusiven Designs und der handgefertigten Eleganz,

bei Schmid & Söhne setzen wir Maßstäbe für die Innenausstattung von Luxus-Yachten!

✨ Mit Stolz präsentieren wir Ihnen unsere neuesten Meisterwerke, die nicht nur den höchsten Ansprüchen an Qualität und Funktionalität gerecht werden, sondern auch einen Hauch von Luxus und Raffinesse in jede Kabine bringen.

Unsere erfahrenen Tischlermeister kombinieren traditionelles Handwerk mit modernster Technologie, um einzigartige Interieurs zu schaffen, die den Charakter jeder Yacht perfekt unterstreichen. Jedes Möbelstück ist ein Unikat, angefertigt mit Liebe zum Detail und einem Auge für Design.

✨ Warum Schmid & Söhne? ✨

🔨 Handgefertigte Meisterwerke: Jedes Stück ist ein Kunstwerk.

🌊 Marinebeständige Materialien: Langlebigkeit für die raue Seeluft.

**Input (für Stable Diffusion online demo):**  
Wood paneling in the kitchen of a luxury yacht



# *Use Cases*

## *KI im Tourismus*

# Automatische Erstellung von Wochen-Menüplan für ein vegetarisches Restaurant

32

- Mit Large Language Modell (ChatGPT etc.)
- KI ist nicht perfekt ...
  - Lachs am Mittwoch 😊
  - Puten-Ei 😊
- Erstellt auch die Rezepte
  - **Ausprobieren gleich:**  
Erstelle mir ein Rezept für eine Tofu-Tarte mit Spinat-Kokos Creme

Erstelle mir einen Speiseplan für eine Woche für das Mittagmenü in einem vegetarischen Restaurant

Gerne, hier ist ein Beispiel für einen Speiseplan für eine Woche beim Mittagmenü in einem vegetarischen Restaurant

Montag:

- Einführung ins Mittagmenü: Gemüse-Tarte mit Puten-Ei und Kräuter-Soße
- Hauptgang: Kichererbsen-Curry mit Reis und Mango-Chutney
- Nachtisch: Mango-Pflaumen-Kuchen mit Orange-Sahne

Dienstag:

- Einführung ins Mittagmenü: Quinoa-Salat mit Zitronen-Dressing und frischen Kräutern
- Hauptgang: Vegetarische Kalifornische Pizza mit Tomaten, Oliven, Zwiebeln und Mozzarella
- Nachtisch: Carrot-Cake mit Cream-Cheese-Frosting

Mittwoch:

- Einführung ins Mittagmenü: Lachs mit Sesam-Sauce und Gemüse
- Hauptgang: Tofu-Tarte mit Spinat-Kokos-Creme und Paprika-Soße
- Nachtisch: Bananen-Brot mit Peanut-Butter und gehackten Nüssen



## Smarte Roboter als Assistenten

- “Connie” Concierge (Hilton)
  - Gibt Auskunft bei Fragen zum Hotel, Attraktionen , Restaurants usw.
- Roboter “Butler” (Aloft, Crowne Plaza)
  - Liefert Snacks, Toilette Artikel etc.
  - Kofferträger
- “Bellabot” zum Abservieren
- Front Desk Roboter (Henn Na, Japan)
  - Check-In bei Velociraptor
  - Zimmer öffnen über Gesichtserkennung





# Dynamisches Pricing

## Pricepoint [R-PP]

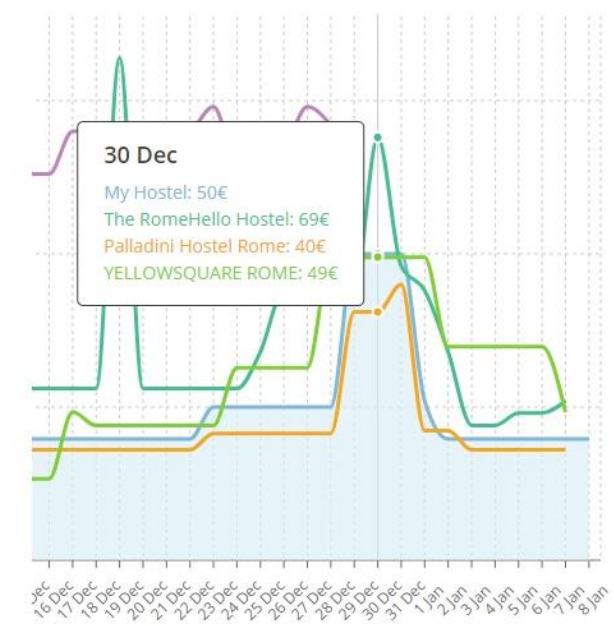
### KI-basierte Preisgestaltung & Voraussage der Auslastung

- Ähnliche Methoden wie für Pricing von Flügen

### Basierend auf:

- historischen Buchungsdaten (optimal: letzten zwei Jahre)
- Saison
- Konkurrenzpreise (automatische Abfrage)

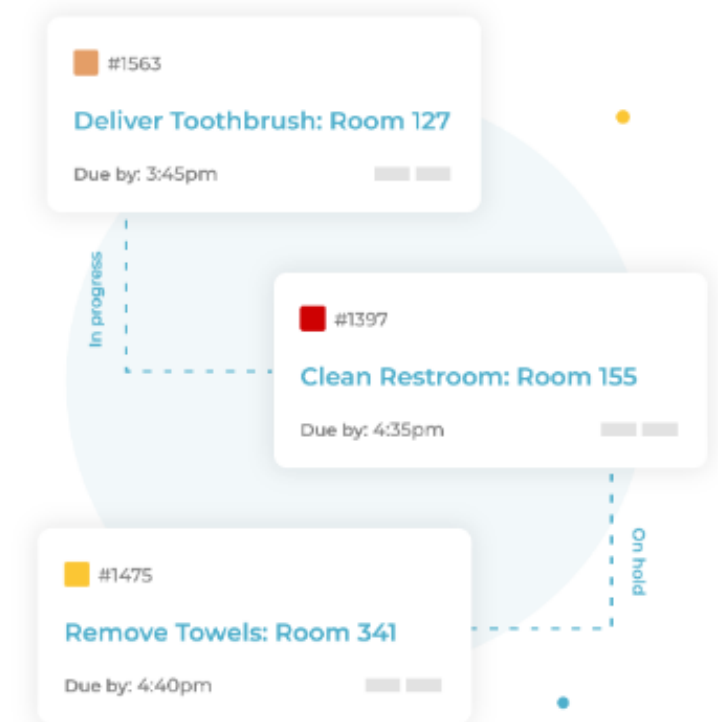
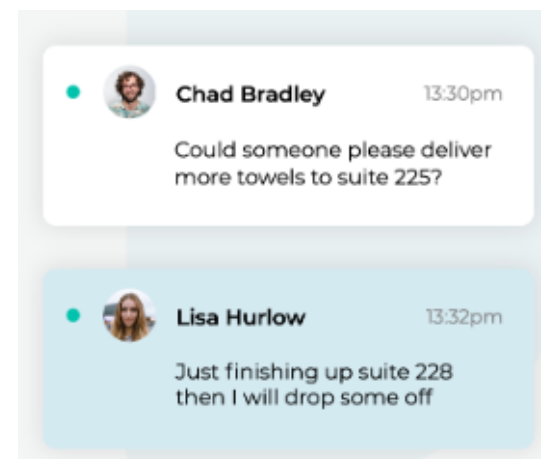
- Alternativen: Rateboard (Tiroler Firma), Pricelabs, Beonx, IdeaS - siehe [6]



# Intelligentes House-Keeping, Team Management & Predictive Maintenance

## ■ Optii [R-OPT]

- KI-basierte Optimierung und Zuweisung der täglichen Housekeeping Tätigkeiten
  - Zimmer-Reinigung, Zuteilung Toilette Artikel usw.
  - KI-basierte Prognose der Reinigungszeit (je nach Zimmertyp etc.)
- Integrierte Chat-Plattform für Echtzeit Kommunikation
- Eigene Komponente für “predictive Maintenance”



# UC #2: Detailliertes Monitoring der Kundenbewertungen auf Buchungsplattformen (Booking.com etc.)

36

## ■ UnicornNLP [2]

- Tool für automatische Analyse der Kundenbewertungen
- KI ist spezialisiert für Tourismusbereich (Unterkunft Reviews)

We analyzed all 4423 of your reviews, compared with **450 000 reviews** of similar businesses and **extracted 14 Recommendations/Tips** how you can improve your business:



Consider making **bigger portions of the breakfast** (7% complained in reviews - compared to 4.5% average) - [read more and see reviews...](#)



**Repair the elevator** (5% complained) and keep the **pool open for a whole year** (9% complained) - [read more and see reviews...](#)



Consider improving the **speed of the WiFi** (11% complained) and make it **work in the room**, not only in the lobby (5% complained) - [read more...](#)

# *Use Cases*

## *KI im Handel*

# KI-basierte Supply Chain Management & Umsatzprognose

38

## ■ Circly [R-CIRC]

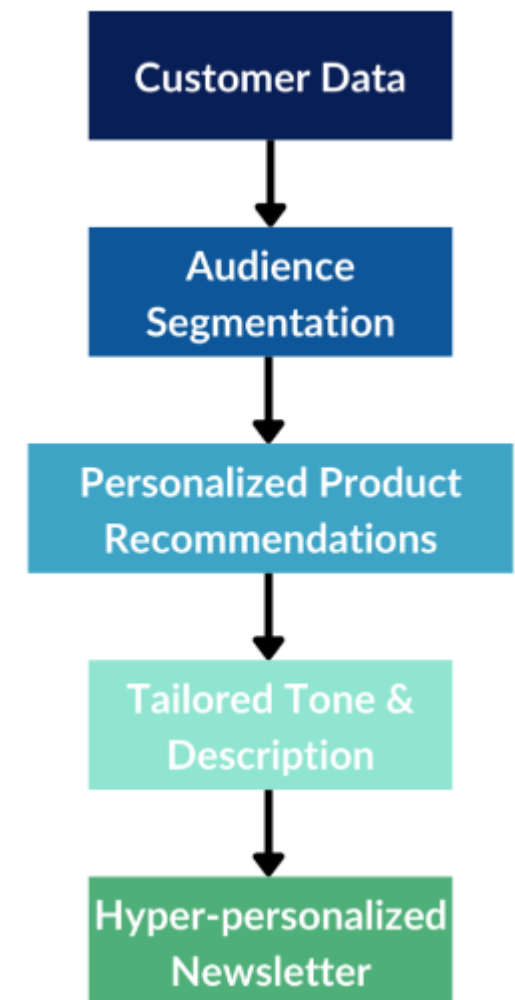
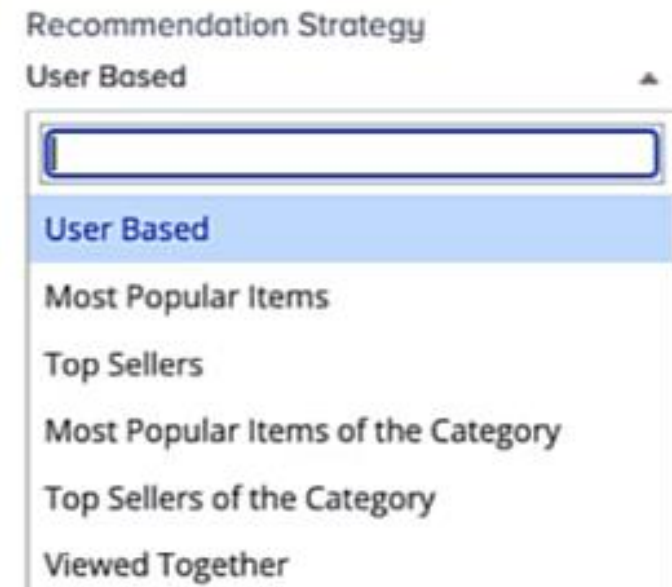
- Optimierung Flächenumsatz
  - Auslistung von “Regalkleber” Produkten
- Prognose Kaufverhalten / Artikelbedarf
  - Z.B. für Aktionen etc.
  - Basierend auf eigenen historischen Daten und externen Daten (Wetterprognosen, Konjunkturdaten)
- Einfache Integration in bestehende Systeme
  - ERP / WWS / MDE Systeme
- No-Code platform





# Personalisiertes Marketing

- KI-basiertes personalisiertes Marketing
  - Individuelle Produktempfehlungen
    - Wie bei Amazon („wird oft zusammen gekauft“)
  - Individuelle Webseite, Newsletter usw.
  - Basierend auf Analyse von
    - Persönliche Daten (Alter, Wohnort usw.)
    - Einkaufsverhalten des Users
  - Tools
    - **Insider**, Abmatic AI, e-dialog, ...



# *Detailliertes Monitoring der Kundenbewertungen auf Buchungsplattformen (Booking.com etc.)*

40

- **UnicornNLP [2]**
  - Tool für automatische Analyse der Kundenbewertungen
  - KI ist spezialisiert für Tourismusbereich (Unterkunft Reviews)

We analyzed all 4423 of your reviews, compared with **450 000 reviews** of similar businesses and **extracted 14 Recommendations/Tips** how you can improve your business:



Consider making **bigger portions of the breakfast** (7% complained in reviews - compared to 4.5% average) - [read more and see reviews...](#)



**Repair the elevator** (5% complained) and keep the **pool open for a whole year** (9% complained) - [read more and see reviews...](#)



Consider improving the **speed of the WiFi** (11% complained) and make it **work in the room**, not only in the lobby (5% complained) - [read more...](#)

# Monitoring der Kunden

## ■ Viso.ai [R-VISO], DragonFruit [R-DRAG]

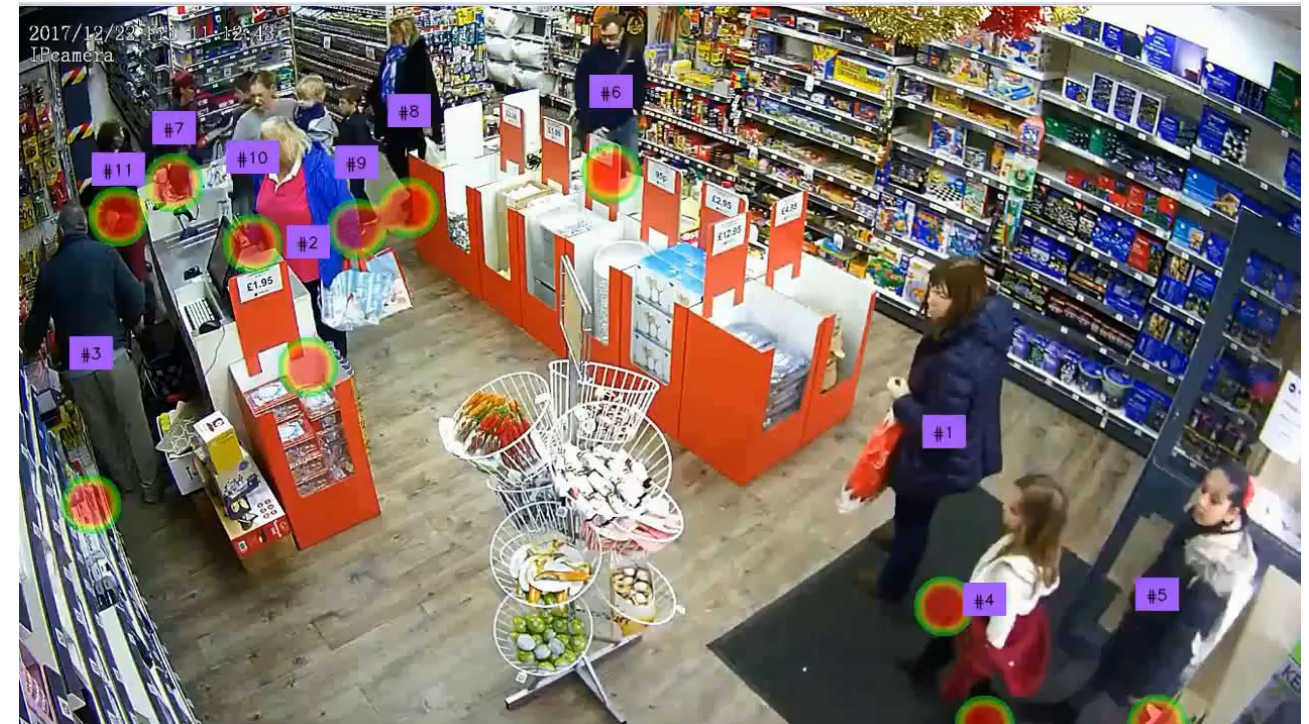
- Kundenverhalten, Heatmap, Zählung der Personen, Self-Checkout an Kasse, Diebstahl-Detektion etc.

## ■ Vision-basiertes Systeme

- Personendetektion & Tracking, Detektion der Produkte usw.

## ■ Open-Source software (Heatmap)

- Z.B. mit ‚roboflow supervision‘ (siehe Video)



# ***Kurze generelle Info***

## ***- AI Anbieter Katalog etc.***



# AI Landscape Austria Map 2023 [R-AIL]





## AWS KI Marktplatz [R-AWS]

- Verzeichnis von österreichischen KI-Anbieter
  - Unternehmen & Forschungseinrichtungen
  - Filtern nach Branche, Anwendungsfälle etc.
  - <https://www.awsconnect.at/KI-Anbieter>



### Anwendungsfälle

- Arbeitskräfte Management
- Audit & Compliance
- Cybersecurity
- eCommerce
- Entscheidungsunterstützung
- Intelligente Geräte & Roboter
- IT Automatisierung
- Kundenservice
- Marketing Optimierung
- Predictive analysis
- Qualitätskontrolle
- Risiko Management
- Verkaufsoptimierung
- Vorhersagen

***Fragen & Brainstorming –  
Wie könnte KI euren  
Betrieben helfen ?***

# Referenzen

---

- [R-C3] <https://c3.ai/products/c3-ai-applications/>  
Process optimization: <https://c3.ai/products/c3-ai-process-optimization/>  
Predictive maintenance: <https://c3.ai/products/c3-ai-turnaround-optimization/>
- [R-AWS] <https://www.awsconnect.at/KI-Anbieter>
- [R-AIL] <https://www.ai-landscape.at/>
- [R-PP] <https://pricepoint.co/>
- [R-CIRC] <https://www.circly.at/plattform>
- [R-VISO] <https://viso.ai/solutions/retail/>  
[https://viso.ai/applications/computer-vision-in-retail/#elementor-toc\\_heading-anchor-1](https://viso.ai/applications/computer-vision-in-retail/#elementor-toc_heading-anchor-1)
- [R-DRAG] <https://www.dragonfruit.ai/industry/retail>
- [R-OPT] <https://www.optiisolutions.com/>

# Digitalisierung für KMU möglich machen.

Informationsveranstaltungen \* Workshops \* Digitale Innovation

DER DIGITAL INNOVATION HUB SÜD ALS  
**KOSTENLOSES SERVICE** FÜR KMU

[www.dih-sued.at/Veranstaltungen](http://www.dih-sued.at/Veranstaltungen)



Unsere Veranstaltungen